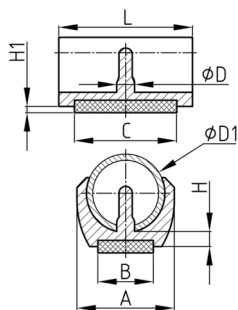


### Produktgruppe KSGH2

Klemmschalengleiter aus PA 6 mit weicher, abriebresistenter, rutschfester, geräuschkämpfender Gleiteinlage

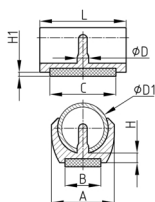


#### Standardfarben

- schwarz RAL 9005

#### Material

- Grundkörper: Polyamid 6 (PA 6)
- Gleitfläche: Polyurethan (PUR), ca. 80 Shore A
- Acrylatkleber



Bestellnummer	A	B	C	D	D1	H	H1 ca.	L
	mm	mm	mm	mm	mm	mm	mm	mm
KSGH2 16 16-17	20	12	25	5	16-17	3,5	2	28
KSGH2 20 18-20	26,5	15	25	5,6	18-20	4	2	30
KSGH2 22 21-22	26,5	15	25	5,6	21-22	4	2	30
KSGH2 25 24-25	29,5	17	31	5,6	24-25	5	2	42