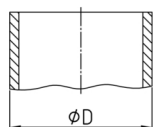
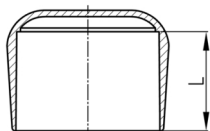


### Produktgruppe K/PE

Kappen aus PE für Rundrohre

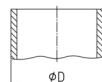
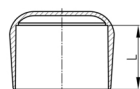


#### Standardfarben

- schwarz RAL 9005

#### Material

- Polyethylen (PE)



#### Produktinformationen

- Für geringe UV-Beanspruchung
- Dehnungsrissempfindlich, besonders bei Freibewitterung
- ØD = Außendurchmesser des Rohres, auf das die betreffende Kappe passt

Bestellnummer	D	L
	mm	mm
K / PE 6	5,8-6,2	10
K / PE 8	7,9-8,5	11
K / PE 10	9,8-10,2	13
K / PE 12	11,8-12,8	15
K / PE 16	15,2-16,2	22,5
K / PE 18	17,5-18,8	21
K / PE 20	19,2-21	21,5
K / PE 22	21,5-22,5	22
K / PE 25	24,5-26	24
K / PE 28	27,5-29	25
K / PE 32	31-33	26
K / PE 34	33-34,5	26
K / PE 38	37-38	27
K / PE 40	38,5-40,5	28
K / PE 42	40,5-42	26
K / PE 48	47-48,5	27
K / PE 49	48-49,5	27