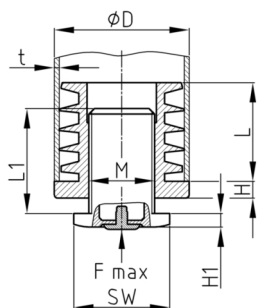


### Produktgruppe RJG

Justierstopfen aus PA 6 für Rundrohre mit Gleitschutzstopfen, einteiligem Außenkörper und gespritztem Gewinde

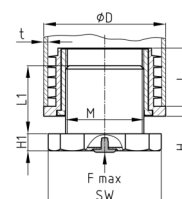
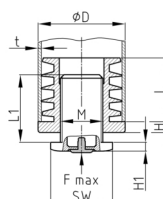


#### Standardfarben

- schwarz RAL 9005

#### Material

- Polyamid 6 (PA 6)
- Gleitschutzeinsatz: Polyurethan (PUR)



- Das Justieren der FüÙe muss im unbelasteten Zustand erfolgen.
- Die angegebene axiale, statische Belastbarkeit bezieht sich auf eine 10 mm herausgedrehte und vollflächig aufliegende Schraube.
- Die Justierstopfen sind als Lastgleiter nicht geeignet.
- Die Justierstopfen sind nicht für dynamische Belastungen vorgesehen.

- \*) K = zweigeteilt montierter Außenkörper
- \*\*) = Die Lamellenform der Mutter kann geschlossen oder unterbrochen sein
- \*\*\*) = ab  $\phi$  60 mm Lieferung mit montierter Gewindeschale
- Bitte beachten Sie die Materialhinweise für Polyamid (PA).

#### Produktvarianten auf Anfrage

- Weitere Größen
- Andere Sonderausführungen

Bestellnummer	D	F max.	H	H1	L	L1	M	SW	t
	mm	kg	mm	mm	mm	mm		mm	mm
RJG 25x1,5-2/M16x25/8k	25	150	5	5	19,7	22	M16	24	1,5-2
RJG 30x1-1,5/M22x25/8k	30	300	5	5	19,7	29	M22	28	1-1,5
RJG 30x1,5-2 K/M22x25/8k *	30	250	5	5	27	29	M22	28	1,5-2
RJG 32x1,5-2/M22x25/8k **	32	300	5	5	19,7	29	M22	28	1,5-2
RJG 35x1,5-2/M22x25/8k	35	300	5	5	29,3	29	M22	28	1,5-2
RJG 35x2-2,5/M22x25/8k	35	300	5	5	29,3	29	M22	28	2-2,5
RJG 38x1,5-2/M22x25/8k	38	300	5	5	29,3	29	M22	28	1,5-2
RJG 40x1,5-2/M22x25/8k **	40	300	5	5	29,3	29	M22	28	1,5-2
RJG 40x2-2,5/M22x25/8k **	40	300	5	5	29,3	29	M22	28	2-2,5
RJG 42x1,5-2/M30x30/8k	42	300	5	5	29,3	31	M30	41	1,5-2
RJG 45x1,5-2/M30x30/8k	45	300	5	5	29,3	31	M30	41	1,5-2
RJG 48x1,5-2/M30x30/8k	48	300	5	5	29,3	31	M30	41	1,5-2
RJG 50x1,5-2/M30x30/8k	50	300	5	5	29,3	31	M30	41	1,5-2
RJG 50,8x1,2-2/M30x30/8k	50	300	5	5	29,3	31	M30	41	1,2-2
RJG 60x1,5-2/S42x2x40/12k ***	60	300	6	10	34,7	40	S42x2	58	1,5-2
RJG 80x1,5-2/S56x2x40/12k ***	80	300	6	10	34,7	40	S56x2	74	1,5-2