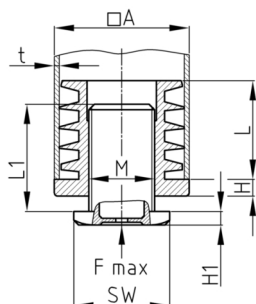


### Produktgruppe VJ

Justierstopfen aus PA 6 für Vierkantrohre mit einteiligem Außenkörper und gespritztem Gewinde

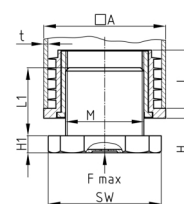
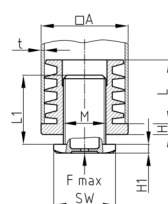


#### Standardfarben

- schwarz RAL 9005

#### Material

- Polyamid 6 (PA 6)



- Die angegebene axiale, statische Belastbarkeit bezieht sich auf eine 10 mm herausgedrehte und vollflächig aufliegende Schraube. • Die Justierstopfen sind als Lastleiter nicht geeignet. • Die Justierstopfen sind nicht für dynamische Belastungen vorgesehen. • Das Justieren der Füße muss im unbelasteten Zustand erfolgen.
- Ihre gesuchte Größe / gesuchtes Design fehlt? - Fragen Sie unser Verkaufsteam!
- \*) = Die Lamellenform der Mutter kann geschlossen oder unterbrochen sein
- \*\*\*) = ab Ø 60 mm Lieferung mit montierter Gewindeschale
- Bitte beachten Sie die Materialhinweise für Polyamid (PA).

#### Produktvarianten auf Anfrage

- Weitere Größen
- Andere Sonderausführungen

Bestellnummer	A	F max.	H	H1	L	L1	M	SW	t
	mm	kg	mm	mm	mm	mm		mm	mm
VJ 20x20x1,5-2/M10x25 /6k	20	100	5	4	16,7	24	M10	20	1,5-2
VJ 22x22x1,5-2/M10x25 /6k	22	100	5	4	16,7	24	M10	20	1,5-2
VJ 25x25x1-1,5/M16x25 /8k	25	150	5	5	20	22	M16	24	1-1,5
VJ 25x25x1,5-2/M16x25 /8k	25	150	5	5	20	22	M16	24	1,5-2
VJ 25x25x1-1,5/M16x60 /8k	25	150	5	5	20	60	M16	24	1-1,5
VJ 25x25x1,5-2/M16x60 /8k	25	150	5	5	20	60	M16	24	1,5-2
VJ 30x30x1-1,5/M22x25 /8k	30	300	5	5	19,5	29	M22	28	1-1,5
VJ 30x30x1,5-2/M22x25 /8k *	30	300	5	5	19,5	29	M22	28	1,5-2
VJ 30x30x1-1,5/M22x60 /8k	30	300	5	5	19,5	60	M22	28	1-1,5
VJ 30x30x1,5-2/M22x60 /8k *	30	300	5	5	19,5	60	M22	28	1,5-2
VJ 35x35x1,5-2/M22x25 /8k	35	300	5	5	29,3	29	M22	28	1,5-2
VJ 35x35x2-2,5/M22x25 /8k	35	300	5	5	29,3	29	M22	28	2-2,5
VJ 35x35x1,5-2/M22x60 /8k	35	300	5	5	29,3	60	M22	28	1,5-2
VJ 35x35x2-2,5/M22x60 /8k	35	300	5	5	29,3	60	M22	28	2-2,5
VJ 40x40x1,5-2/M22x25 /8k	40	300	5	5	29,3	29	M22	28	1,5-2
VJ 40x40x2-2,5/M22x25 /8k	40	300	5	5	29,3	29	M22	28	2-2,5
VJ 40x40x1,5-2/M22x60 /8k	40	300	5	5	29,3	60	M22	28	1,5-2
VJ 40x40x2-2,5/M22x60 /8k	40	300	5	5	29,3	60	M22	28	2-2,5



# Walter Bethke GmbH & Co. KG

Technische Kunststoff - und Hybridprodukte

Bestellnummer	A	F max.	H	H1	L	L1	M	SW	t
	mm	kg	mm	mm	mm	mm		mm	mm
VJ 45x45x1,5-2/M30x30 /8k	45	300	5	5	29,3	31	M30	41	1,5-2
VJ 45x45x1,5-2/M30x60 /8k	45	300	5	5	29,3	60	M30	41	1,5-2
VJ 50x50x1,5-2/M30x30 /8k	50	300	5	5	29,3	31	M30	41	1,5-2
VJ 50x50x2-2,5/M30x30 /8k	50	300	5	5	29,3	31	M30	41	2-2,5
VJ 50x50x1,5-2/M30x60 /8k	50	300	5	5	29,3	60	M30	41	1,5-2
VJ 50x50x2-2,5/M30x60 /8k	50	300	5	5	29,3	60	M30	41	2-2,5
VJ 60x60x1,5-2 /S42x2x40/12k ***	60	175	6	10	34,8	37	S42x2	58	1,5-2
VJ 60x60x1,5-2/S42x2x80/12k ***	60	175	6	10	34,8	80	S42x2	58	1,5-2