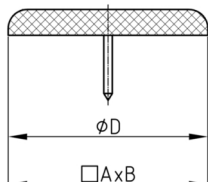


Produktgruppe UGN/RE

Rechteckige Universal-Nagelgleiter mit PTFE-Gleitfläche

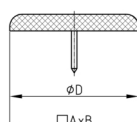


Standardfarben

- grau

Material

- Grundkörper: Gummi / EVAC
- Gleitfläche: Polytetrafluorethylen (PTFE)



Produktinformationen

- Sehr gute Geräuschkämpfung durch Gummi-/ EVAC-Puffer im Gleiteinsatz.
- Gute Gleitfähigkeit durch PTFE Gleitauflage
- Gut geeignet für Textil-/Teppichböden
- Der Bodenschongleiter ist für glatte Böden bedingt geeignet (unbeabsichtigtes Verrutschen des Stuhles - vom Benutzer zu testen).
- Der Abrieb der Gleitfläche ist abhängig von der Bodenbeschaffenheit (Oberfläche, Verschmutzung des Bodens usw.) und der Belastung des Stuhls (muss vom Benutzer getestet werden, der Hersteller kann keine Garantie übernehmen).

Bestellnummer	A	B
	mm	mm
UGN 24x24 PTFE	24	24
UGN 25x35 PTFE	25	35
UGN 37x37 PTFE	37	37