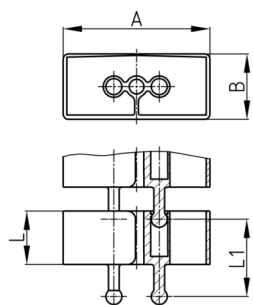


Produktgruppe KBKCMX

Rechteckige Kabelkette aus PP für die horizontale und vertikale Kabelführung

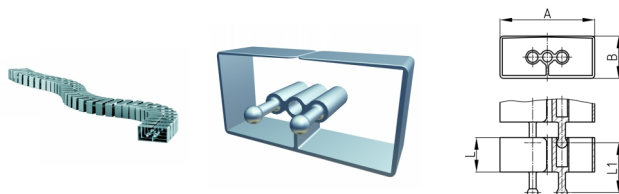


Standardfarben

- schwarz
- weiß
- natur - transluzent
- silber

Material

- Polypropylen (PP)



Produktinformationen

- Flexibles Kabelführungssystem für die horizontale und vertikale Kabelführung.
- Beliebige Montagemöglichkeiten mit den Befestigungselementen "KBKCMXZ1" oder "KBKZ8S".
- Die Kettenglieder sind gegeneinander verschiebbar angeordnet.
- 2 Steckanschlüsse für eine optimale Kraftübertragung, insbesondere bei Drehmomenten, Druck- und Querkräften
- Zweikammersystem zur Trennung von Daten- und Stromleitungen
- Verlegung als geschlossener Kabelkanal durch Sperrung der Kabelkette.
- Geschlossener Mittelkanal zur Aufnahme von Montagezeit "KBKZ2A" oder Zugzeit "KBKZ2B".
- Die zusammengeschobene, starre Verlegung der Kabelführungskette ist für verkehrsarme Durchgangsbereiche bedingt geeignet.
- Werkzeugloser Anschluss an alle handelsüblichen Bodenauslässe mittels "KBKZ10L / Clip-L Floor (PRO+CUB+CMX)".
- Werkzeuglose und zeitsparende Installation der Kabel durch das Reißverschlussprinzip.
- Optimierte, quetsch sichere seitliche Einfädelmöglichkeit der Kabel.
- 2D/3D-beweglich und ca. 25% längsflexibel
- Werkzeugfreie Verzweigung durch Verteiler
- Kompatibel mit Kabelkette "KBKCUB", "KBKPRO", "KBKCL" und "KBKFLII" (zusammensteckbar).
- Umfangreiches Adaptersortiment
- Länge der Kabelkette: auseinandergezogen ca. 100 cm, gestaucht ca. 69 cm

Bestellnummer	A	B	L	L1	Element(e)	Für bis zu X Kabel
	mm	mm	mm	mm	Stück	Stück
KBKCMX 60x100 cm	60	18	20		34	15
KBKCMX 100 cm	70	35	20	29	34	40