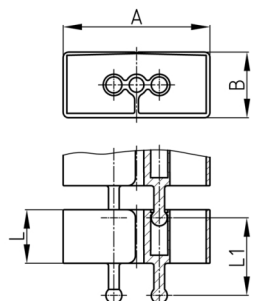


### Produktgruppe KBKCMXSB

Rechteckiges Kabelketten-Set aus PP zur Kabelzuführung an Schreib- und Arbeitstischen, inkl. Bodenplatte aus Stahl und Tischbefestigung

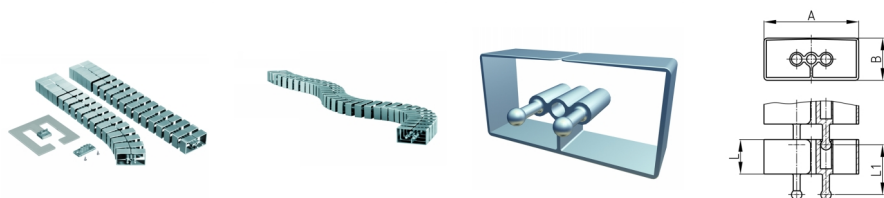


#### Standardfarben

- schwarz
- weiß
- natur - transluzent
- silber

#### Material

- Kunststoffteile: Polypropylen (PP)
- Bodenplatte: Stahl pulverbeschichtet



#### Produktinformationen

- Flexibles Kabelführungssystem für die horizontale und vertikale Kabelführung.
- Mittels Fixierungselemente "KBKCMXZ1" bzw. "KBKZ8S" beliebig montierbar.
- Die Kettenglieder sind gegeneinander verschiebbar angeordnet.
- 2 Steckanschlüsse für eine optimale Kraftübertragung, insbesondere bei Drehmomenten, Druck- und Querkräften
- Zweikammersystem zur Trennung von Daten- und Stromleitungen
- Verlegung als geschlossener Kabelkanal durch Sperrung der Kabelkette.
- Geschlossener Mittelkanal zur Aufnahme von Montagegeseil "KBKZ2A" oder Zugseil "KBKZ2B".
- Auseinander oder zusammengesobene, starre Verlegung der Kabelführungskette, besonders geeignet für Wand-, Möbel-, Untertisch- und Deckenmontage.
- Die zusammengesobene, starre Verlegung der Kabelführungskette ist für verkehrsarme Durchgangsbereiche bedingt geeignet.
- 2D/3D-beweglich
- Werkzeuglose und zeitsparende Installation der Kabel durch das Reißverschlussprinzip.
- Werkzeugfreie Verzweigung durch Verteiler
- Werkzeugloser Anschluss an alle handelsüblichen Bodenauslässe mittels "KBKZ10L / Clip-L Floor (PRO+CUB+CMX)".
- Optimierte, quetschsichere seitliche Einfädelmöglichkeit der Kabel.
- Kompatibel und einfach zusammensteckbar mit KBKCUB, KBKPRO, KBKCL und KBKFLII.
- Umfangreiches Adaptersortiment
- Kompletterverpackung im Einzelkarton (montierte Kettenglieder mit Tischbefestigung, Bodenplatte und Schraubenset)

Bestellnummer	A	B	L	L1	Element(e)	Für bis zu X Kabel
	mm	mm	mm	mm	Stück	Stück
KBKCMX Set-B 60x75 cm	60	18	20		25	15
KBKCMX Set-B 60x125 cm	60	18	20		42	15
KBKCMX Set-B 75 cm	70	35	20	29	25	40
KBKCMX Set-B 125 cm	70	35	20	29	42	40