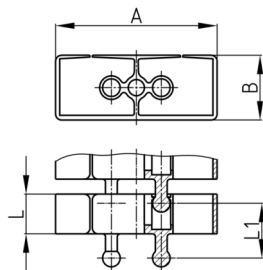


Produktgruppe KBKFLIISA

Rechteckiges Kabelketten-Set aus PP zur Kabelzuführung an Schreib- und Arbeitstischen, inkl. Bodenauslassadapter und Tischbefestigung

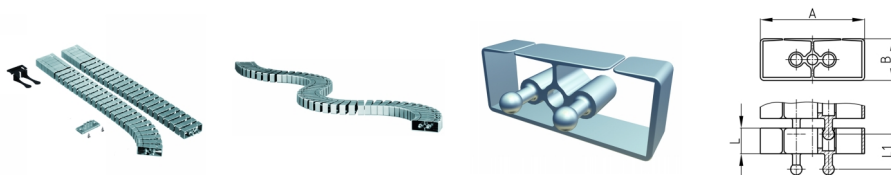


Standardfarben

- schwarz
- weiß
- natur - transluzent
- silber

Material

- Polypropylen (PP)



Produktinformationen

- Flexibles Kabelführungssystem für die horizontale und vertikale Kabelführung.
- Mittels unterschiedlicher Fixierungselemente beliebig montierbar.
- Die Kettenglieder sind gegeneinander verschiebbar angeordnet.
- 2 Steckanschlüsse für eine optimale Kraftübertragung, insbesondere bei Drehmomenten, Druck- und Querkräften
- Zweikammersystem zur Trennung von Daten- und Stromleitungen
- Auseinander oder zusammengeschobene, starre Verlegung der Kabelführungskette, besonders geeignet für Wand-, Möbel-, Untertisch- und Deckenmontage.
- Die zusammengeschobene, starre Verlegung der Kabelführungskette ist für verkehrsarme Durchgangsbereiche bedingt geeignet.
- Werkzeugfreier Anschluss an allen gängigen Bodenauslässen mittels "KBKZ10S / Clip-S Floor (CL + FLII)".
- Werkzeugfreie Verzweigung durch Verteiler
- Optimierte, quetsch sichere seitliche Einfädelmöglichkeit der Kabel.
- 3-D-beweglich und ca. 25 % längsflexibel
- Kompatibel mit "KBKCUB", "KBKCMX", "KBKPRO", "KBKCL" und "KBKFLII" (zusammensteckbar).
- Kompatibel zu KBK Bridge
- Umfangreiches Adaptersortiment
- Komplettverpackung im Einzelkarton (montierte Kettenglieder mit Tischbefestigung, Bodenauslassadapter und Schraubenset)

| Bestellnummer | A | B | L | L1 | Element(e) | Für bis zu X Kabel |
|----------------------|----|----|----|----|------------|--------------------|
| | mm | mm | mm | mm | Stück | Stück |
| KBKFLII SET-A 75 cm | 55 | 22 | 14 | 19 | 38 | 20 |
| KBKFLII SET-A 125 cm | 55 | 22 | 14 | 19 | 65 | 20 |