

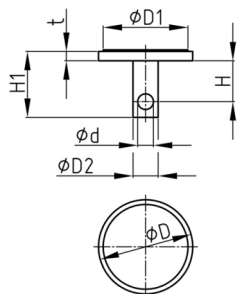


Walter Bethke GmbH & Co. KG

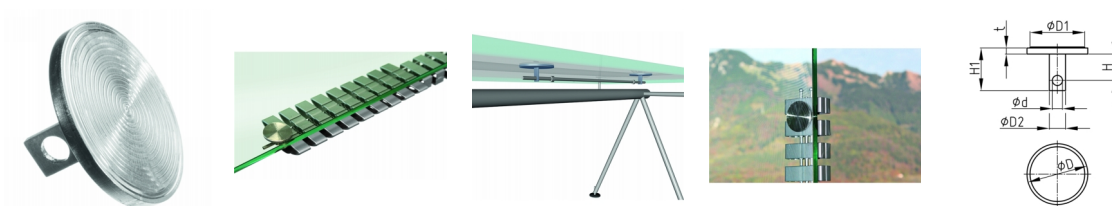
Technische Kunststoff - und Hybridprodukte

Produktgruppe KBKGLUE

Edelstahl-Glashalterung mit radialer Drehstruktur und hochfestem 3M-Klebeputz



Material
• Edelstahl



Produktinformationen

- Geeignet für eine dauerhafte Verklebung auf Glas, glatte Flächen, Stein, Holz, Metalloberflächen und (Glas-) Fassaden.
- Bei Bedarf Montagestab KBKZ2A und Befestigungshülse KBKZ2C mitbestellen.

Bestellnummer	D	D1	D2	d	H	H1	t
	mm	mm	mm	mm	mm	mm	mm
KBK GLUE Glashalterung	35	30	8	5	13	21	3