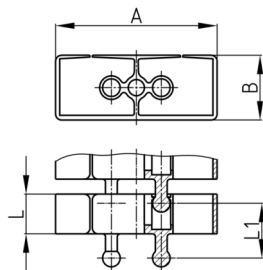


### Produktgruppe KBKFLIISB

Rechteckiges Kabelketten-Set aus PP zur Kabelzuführung an Schreib- und Arbeitstischen, inkl. Bodenplatte aus Stahl und Tischbefestigung

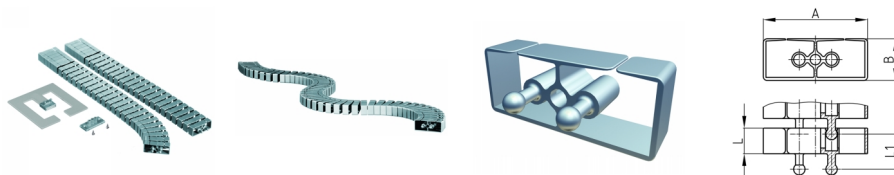


#### Standardfarben

- schwarz
- weiß
- natur - transluzent
- silber

#### Material

- Kunststoffteile: Polypropylen (PP)
- Bodenplatte: Stahl pulverbeschichtet



### Produktinformationen

- Flexibles Kabelführungssystem für die horizontale und vertikale Kabelführung.
- Mittels unterschiedlicher Fixierungselemente beliebig montierbar.
- Die Kettenglieder sind gegeneinander verschiebbar angeordnet.
- 2 Steckanschlüsse für eine optimale Kraftübertragung, insbesondere bei Drehmomenten, Druck- und Querkräften
- Zweikammersystem zur Trennung von Daten- und Stromleitungen
- Für schwach frequentierte Durchgangsbereiche ausreichend trittfest.
- Werkzeugfreier Anschluss an allen gängigen Bodenauslässen mittels "KBKZ10S / Clip-S Floor (CL + FLII)".
- Werkzeugfreie Verzweigung durch Verteiler
- Optimierte, quetsch sichere seitliche Einfädelmöglichkeit der Kabel.
- 3-D-beweglich und ca. 25 % längsflexibel
- Kompatibel mit "KBKCUB", "KBKCMX", KBKPRO", "KBKCL" und "KBKFLII" (zusammensteckbar).
- Kompatibel zu KBK Bridge
- Umfangreiches Adaptersortiment
- Kompletterverpackung im Einzelkarton (montierte Kettenglieder mit Tischbefestigung, Bodenplatte und Schraubenset)

Bestellnummer	A	B	L	L1	Element(e)	Für bis zu X Kabel
	mm	mm	mm	mm	Stück	Stück
KBKFLII SET-B 75 cm	55	22	14	19	38	20
KBKFLII SET-B 125 cm	55	22	14	19	65	20