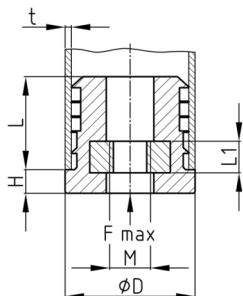


Product Group RGM

Threaded plugs, two-piece, for round tubes with inserted steel thread

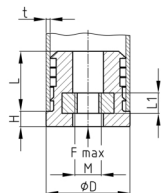


Standard Colours

- black

Material

- Base body: Polyamide (PA)
- Thread: zinc-plated steel



- *) = Order related production! Please ask for minimum quantity.
- SO = dimensions deviate from series standard
- OB = without bunch
- Please also note the product groups Tube Connectors RVBx and Expander Bushings EBx in our article category "Fasteners".

Product options on inquiry

- Additional sizes

| Order Number | D | F max. | H | L | L1 | M | t |
|----------------------|----|--------|----|----|-----|----|-------|
| | mm | kg | mm | mm | mm | | mm |
| RGM 16x0,75 / M6 * | 16 | 150 | 5 | 34 | 5,2 | M6 | 0,75 |
| RGM 16x1 / M5 * | 16 | 75 | 5 | 34 | 4,2 | M5 | 1 |
| RGM 16x1 / M6 * | 16 | 150 | 5 | 34 | 5,2 | M6 | 1 |
| RGM 16x1,5 / M5 OB * | 16 | | | 39 | 4,2 | M5 | 1,5 |
| RGM 16x1,5 / M5 | 16 | 75 | 5 | 34 | 4,2 | M5 | 1,5 |
| RGM 16x1,5 / M6 | 16 | 150 | 5 | 34 | 5,2 | M6 | 1,5 |
| RGM 18x1,25 / M5 | 18 | 75 | 5 | 34 | 4,2 | M5 | 1,25 |
| RGM 19x1,5 / M6 * | 19 | 150 | 5 | 34 | 5,2 | M6 | 1,5 |
| RGM 19x1,5 / M8 KURZ | 19 | 300 | 4 | 26 | 6,8 | M8 | 1,5 |
| RGM 20x0,5 / M6 * | 20 | 150 | 5 | 34 | 5,2 | M6 | 0,5 |
| RGM 20x0,75 / M6 * | 20 | 150 | 5 | 34 | 5,2 | M6 | 0,75 |
| RGM 20x1-1,5 / M4 * | 20 | 100 | 5 | 34 | 3,2 | M4 | 1-1,5 |
| RGM 20x1-1,5 / M8 | 20 | 300 | 5 | 34 | 6,8 | M8 | 1-1,5 |
| RGM 20x1 / M8 | 20 | 300 | 5 | 34 | 6,8 | M8 | 1 |
| RGM 20x1,5 / M6 | 20 | 150 | 5 | 34 | 5,2 | M6 | 1,5 |
| RGM 20x2 / M8 | 20 | 300 | 5 | 34 | 6,8 | M8 | 2 |
| RGM 22x1 / M8 * | 22 | 300 | 5 | 34 | 6,8 | M8 | 1 |
| RGM 22x1,5 / M8 | 22 | 300 | 5 | 34 | 6,8 | M8 | 1,5 |
| RGM 22x2 / M8 | 22 | 300 | 5 | 34 | 6,8 | M8 | 2 |
| RGM 22x2 / M8 OB * | 22 | | | 39 | 6,8 | M8 | 2 |



Walter Bethke GmbH & Co. KG

Technische Kunststoff - und Hybridprodukte

| Order Number | D | F max. | H | L | L1 | M | t |
|-----------------------|------|--------|----|----|------|-----|-------|
| | mm | kg | mm | mm | mm | | mm |
| RGM 23x1,5 / M10 * | 23 | 300 | 7 | 38 | 8,2 | M10 | 1,5 |
| RGM 25x1,5-2 / M6 | 25 | 150 | 5 | 34 | 5,2 | M6 | 1,5-2 |
| RGM 25x1,5-2 / M8 | 25 | 300 | 5 | 34 | 6,8 | M8 | 1,5-2 |
| RGM 25x1,5-2 / M10 | 25 | 300 | 5 | 34 | 8,2 | M10 | 1,5-2 |
| RGM 25x2,5 / M8 | 25 | 300 | 5 | 34 | 6,8 | M8 | 2,5 |
| RGM 28x1,5-2 / M6 | 28 | 150 | 5 | 34 | 5,2 | M6 | 1,5-2 |
| RGM 28x1-1,5 / M8 | 28 | 300 | 5 | 34 | 6,8 | M8 | 1-1,5 |
| RGM 28x1-1,5 / M10 | 28 | 300 | 5 | 34 | 8,2 | M10 | 1-1,5 |
| RGM 28x2 / M8 | 28 | 300 | 5 | 34 | 6,8 | M8 | 2 |
| RGM 28x2 / M10 | 28 | 300 | 5 | 34 | 8,2 | M10 | 2 |
| RGM 28x3 / M10 * | 28 | 300 | 5 | 34 | 8,2 | M10 | 3 |
| RGM 30x1 / M8 | 30 | 300 | 5 | 34 | 6,8 | M8 | 1 |
| RGM 30x1 / M10 * | 30 | 300 | 5 | 34 | 8,2 | M10 | 1 |
| RGM 30x1,5-2 / M8 | 30 | 300 | 5 | 34 | 6,8 | M8 | 1,5-2 |
| RGM 30x1,5-2 / M10 | 30 | 300 | 5 | 34 | 8,2 | M10 | 1,5-2 |
| RGM 30x2,25 / M10 | 30 | 300 | 5 | 34 | 8,2 | M10 | 2,25 |
| RGM 30x2,25 / M12 * | 30 | 300 | 5 | 34 | 10,2 | M12 | 2,25 |
| RGM 30x3 / M10 * | 30 | 300 | 5 | 34 | 8,2 | M10 | 3 |
| RGM 32x1,5 / M6 OB * | 32 | | | 38 | 5,2 | M6 | 1,5 |
| RGM 32x1,5 / M10 OB | 32 | | | 39 | 8,2 | M10 | 1,5 |
| RGM 32x1,5-2 / M8 | 32 | 300 | 5 | 34 | 6,8 | M8 | 1,5-2 |
| RGM 32x1,5-2 / M10 | 32 | 300 | 5 | 34 | 8,2 | M10 | 1,5-2 |
| RGM 33,7x1,5 / M6 | 33,7 | 150 | 5 | 33 | 5,2 | M6 | 1,5 |
| RGM 34x1,5 / M10 * | 34 | 300 | 5 | 33 | 8,2 | M10 | 1,5 |
| RGM 34x2 / M10 * | 34 | 300 | 5 | 34 | 8,2 | M10 | 2 |
| RGM 35x1 / M10 * | 35 | 300 | 5 | 34 | 8,2 | M10 | 1 |
| RGM 35x1,5-2 / M8 | 35 | 300 | 5 | 34 | 6,8 | M8 | 1,5-2 |
| RGM 35x1,5-2 / M10 | 35 | 300 | 5 | 34 | 8,2 | M10 | 1,5-2 |
| RGM 35x2,5 / M8 * | 35 | 300 | 5 | 34 | 6,8 | M8 | 2,5 |
| RGM 35x2,5 / M10 * | 35 | 300 | 5 | 34 | 8,2 | M10 | 2,5 |
| RGM 37x3 / M10 * | 37 | 300 | 5 | 34 | 8,2 | M10 | 3 |
| RGM 38x1,5-2 / M10 * | 38 | 300 | 5 | 34 | 8,2 | M10 | 1,5-2 |
| RGM 38x1,2 / M6 * | 38 | 150 | 5 | 33 | 5,2 | M6 | 1,2 |
| RGM 38x1,2 / M6 OB * | 38 | | | 38 | 5,2 | M6 | 1,5 |
| RGM 38x2 / M8 * | 38 | 300 | 5 | 34 | 6,8 | M8 | 2 |
| RGM 38x2,5 / M10 | 38 | 300 | 5 | 34 | 8,2 | M10 | 2,5 |
| RGM 38x4,5 / M10 * | 38 | 300 | 5 | 34 | 8,2 | M10 | 4,5 |
| RGM 40x1,5 / M8 OB * | 40 | | | 39 | 6,8 | M8 | 1,5 |
| RGM 40x1,5 / M10 OB * | 40 | | | 38 | 8,2 | M10 | 1,5 |
| RGM 40x1,5-2 / M8 | 40 | 300 | 5 | 34 | 6,8 | M8 | 1,5-2 |
| RGM 40x1,5-2 / M10 | 40 | 300 | 5 | 34 | 8,2 | M10 | 1,5-2 |
| RGM 40x1,5-2 / M12 | 40 | 300 | 5 | 34 | 10,2 | M12 | 1,5-2 |
| RGM 42x1,5-2 / M10 | 42 | 300 | 5 | 34 | 8,2 | M10 | 1,5-2 |
| RGM 42x1,5-2 / M12 | 42 | 300 | 5 | 34 | 10,2 | M12 | 1,5-2 |
| RGM 45x1,5-2 / M8 | 45 | 300 | 5 | 34 | 6,8 | M8 | 1,5-2 |
| RGM 45x1,5-2 / M10 | 45 | 300 | 5 | 34 | 8,2 | M10 | 1,5 |
| RGM 45x2 / M10 KURZ * | 45 | 300 | 5 | 20 | 6,8 | M8 | 2 |



Walter Bethke GmbH & Co. KG

Technische Kunststoff - und Hybridprodukte

| Order Number | D | F max. | H | L | L1 | M | t |
|---------------------|----|--------|----|----|------|-----|-----|
| | mm | kg | mm | mm | mm | | mm |
| RGM 50x1,5 / M8 * | 50 | 300 | 5 | 34 | 6,8 | M8 | 1,5 |
| RGM 50x1,5 / M10 | 50 | 300 | 5 | 34 | 8,2 | M10 | 1,5 |
| RGM 50x2 / M8 * | 50 | 300 | 5 | 34 | 6,8 | M8 | 2 |
| RGM 50x2 / M10 | 50 | 300 | 5 | 34 | 8,2 | M10 | 2 |
| RGM 50x2,5 / M12 * | 50 | 300 | 5 | 34 | 10,2 | M12 | 2,5 |
| RGM 50x3 / M8 * | 50 | 300 | 5 | 34 | 6,8 | M8 | 3 |
| RGM 60x1,5 / M10 | 60 | 300 | 5 | 34 | 8,2 | M10 | 1,5 |
| RGM 60x2 / M8 | 60 | 300 | 5 | 34 | 6,8 | M8 | 2 |
| RGM 60x2 / M10 | 60 | 300 | 5 | 34 | 8,2 | M10 | 2 |
| RGM 60x2 / M12 * | 60 | 300 | 5 | 32 | 10,2 | M12 | 2 |
| RGM 60x2 / M12 SO * | 60 | 300 | 5 | 39 | 10,2 | M12 | 2 |
| RGM 70x2 / M12 SO * | 70 | 300 | 6 | 52 | 10,2 | M12 | 2 |
| RGM 70x3 / M10 * | 70 | 300 | 5 | 15 | 8,2 | M10 | 3 |