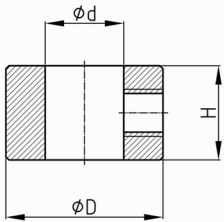


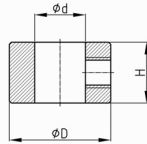
### Produktgruppe KBKZ2C

Befestigungshülse für Zugseil (KBKZ2A) oder Montagestab (KBKZ2B)



#### Material

- Stahl vernickelt



#### Produktinformationen

- Befestigungshülse zur Kraftübertragung von der Kabelkette "KBKCUB" auf Montagestab oder Montageseil.
- Die Befestigungshülse fixiert die Kabelkette "KBKCUB", "KBKPRO" und "KBKPM" auf dem Zugseil oder Stab.
- Die Kettenglieder der Kabelkette können bei der Montage auf dem Zugseil oder dem Montagestab zusammengeschoben oder auseinandergezogen sein.

Bestellnummer	d	D	H
	mm	mm	mm
KBKZ2C / 10x5x6 mm	10	5	6