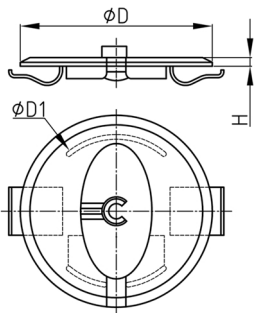


## Produktgruppe KBKZ21

Systemanbindung für Kabelkette KBKPM mit geringer Kraftübertragung an abgehängte Decken, Wände und Möbel



### Standardfarben

- schwarz
- silber
- weiß

### Material

- Polyoxymethylen (POM, auch Polyacetalharz)
- Polypropylen (PP)



### Produktinformationen

- An die Systemanbindung können folgende Kabelketten angeschlossen werden:
  - - 1x KBKPM
- Elastische Rückhalteklammern fixieren die Systemanbindung in Lochtiefen von 1 mm bis 30 mm.
- Alle sichtbaren Teile sind aus zähelastischem Kunststoff mit "geeister" Oberflächenstruktur.
- Systemanbindung mit geringer Kraftübertragung an abgehängten Decken:
  - Zum Anschluss der Kabelführungskette an eine Gipskartondecke wird die stabilere POM-Variante (nur in weiß) der Systemanbindung empfohlen. Geringe Kräfte, die auf die Kabelkette wirken, werden somit direkt in die abgehängte Decke geleitet. Die Tragkraft der Decke ist hierbei zu prüfen.
  - Der Schlitz zur Einführung der Kabel wird mittels zugehörigem Insert verschlossen.
- Systemanbindung mit Übertragung von Zugkräften bis 100 kg auf Rohbetondecken:
  - Durch Abtrennen der Rastgabeln an den Solltrennstellen ist die Systemanbindung als "rein optische" Abdeckung verwendbar (PP-Variante: silber, schwarz, weiß). Zugkräfte, die auf die Kabelführungskette wirken, werden durch ein Zugseil und einer Befestigungshülse direkt in die Rohdecke übertragen. Hierzu werden entsprechende Dübel in der Rohdecke verankert und mit dem Zugseil verbunden.
- Für diese Anwendungsart sind folgende Artikel zusätzlich zu bestellen:
  - Zugseil KBKZ2B
  - Befestigungshülse KBKZ2C

Bestellnummer	D	D1	H
	mm	mm	mm
KBKZ21 Cover Premium	100	80	4,5
KBKZ21 Cover Premium POM	100	80	4,5